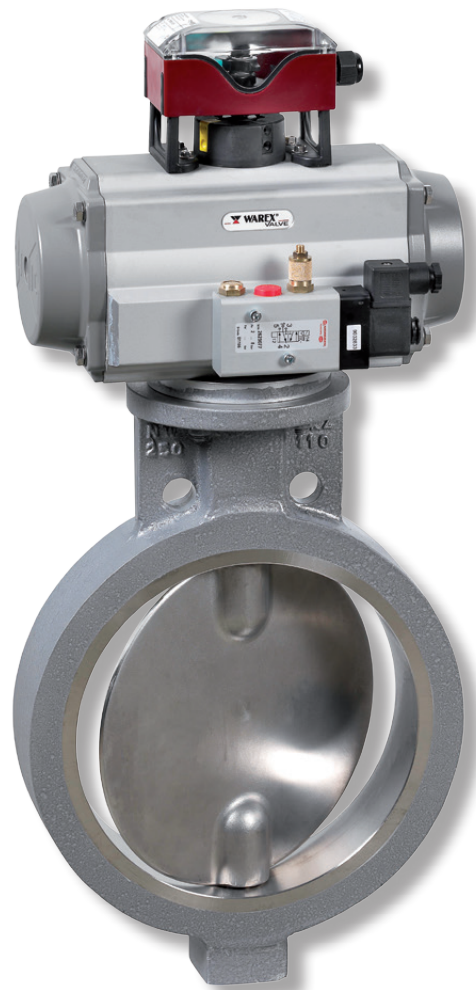


ABSPERRKLAPPE METALLISCH DICHTEND **DKD 110**

BUTTERFLY VALVE METALLIC SEATED



DKD 110 Absperrklappe metallisch dichtend / Butterfly Valve metallic seated

Absperrklappe, metallisch dichtend, Zwischenflanschausführung - Einsatz zum Absperrn und Regeln bis 280°C.

- ▲ **Nennweitenbereich: DN 50 - DN 600**
- ▲ **Betriebstemperatur: - 40°C bis + 280°C ***
- ▲ **Dichtring Stahl / Edelstahl**
- ▲ **Leckage: ca. 0,5 % - 2 % - Flächenäquivalent**

* Einsatzgrenzen sind immer abhängig von Nennweite, Temperatur, Werkstoffkombination. Entscheidend sind die im Auftrag festgelegten Parameter.

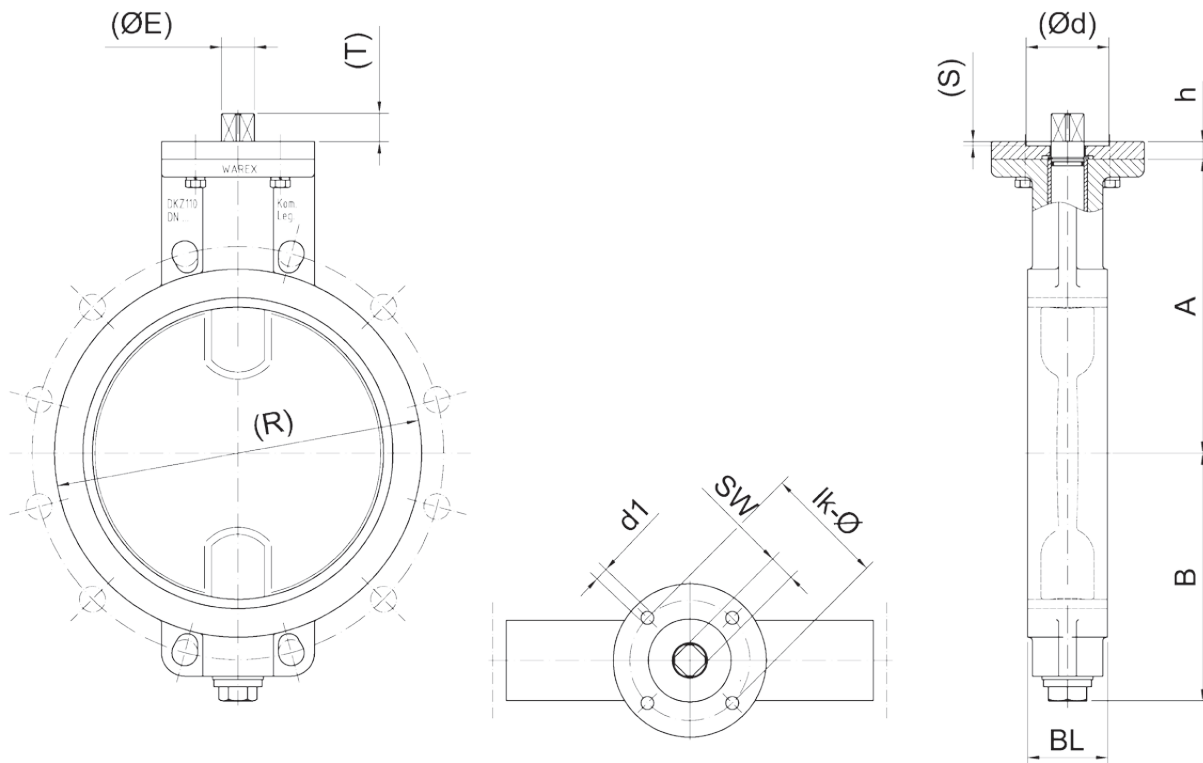
Butterfly Valve, metallically seated, wafer design - shut off and control valve up to 280°C.

- ▲ **Range of Nominal Widths: DN 50 - DN 600**
- ▲ **Operating Temperature: - 40°C to + 280°C ***
- ▲ **Sealing ring Steel / Special Steel**
- ▲ **Leakage: from about 0,5 % to 2 % - surface equivalent**

* Operational limitations depend on nominal width, temperature and composite materials. Crucial are the parameters set in the confirmation.

DKD 110 ABSPERRKLAPPE METALLISCH DICHTEND

BUTTERFLY VALVE METALLIC SEATED



DKD 110 Absperrklappe metallisch dichtend / Butterfly Valve metallic seated

DN	A	B	h	(R)	(T)	BL	ØdxS	(ØE)	lk-Ø	d1	SW
50	110	70	38	98	13	39	35x3	14	50	7	11
65	118	78	38	118	13	39	35x3	14	50	7	11
80	125	85	38	134	13	39	35x3	14	50	7	11
100	135	95	38	154	13	39	35x3	14	50	7	11
100	135	95	38	154	15	39	35x3	18	50	7	14
125	163	125	53	182	19	44	55x3	23	70	9	17
150	175	135	53	218	19	44	55x3	23	70	9	17
200	200	160	53	273	19	54	55x3	23	70	9	17
250	249	207	15	314	24	68	70x3	28	102	11	22
300	274	232	15	370	24	78	70x3	28	102	11	22
350	305	280	15	423	26	67	85x3	34	125	13	27
400	329	303	15	473	26	67	85x3	34	125	13	27
450	400	338	15	537	28	102	85x3	36	125	13	27
500	404	368	15	578	28	77	85x3	36	125	13	27
600	454	419	15	679	28	77	85x3	36	125	13	27

Hinweis: Flanschmaße finden sie in den Technischen Daten /
For flange dimensions please see technical data

() = Abweichungen möglich / May vary

We reserve all rights and changes
Technische und maßliche Änderungen vorbehalten