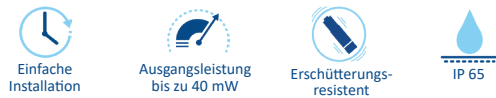
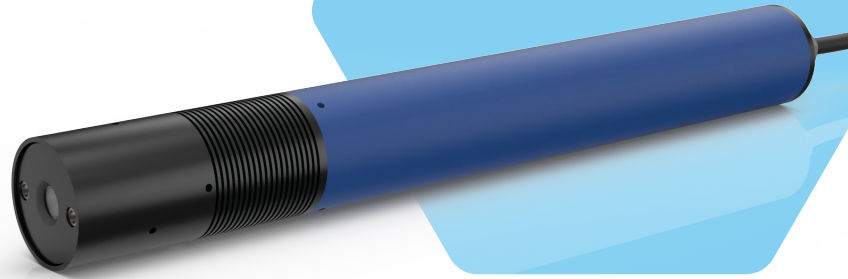


## ZRG-F

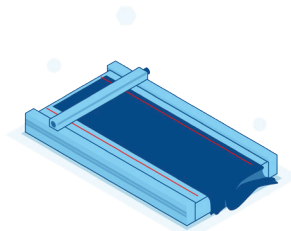
### Heller geht's nicht!

Heller geht's nicht! Der ZRG-F ist ein diodengepumpter (DPSS) Festkörperlaser, der grünes Licht mit 532nm Wellenlänge emittiert. Als Linienlaser ist er bislang unschlagbar, wenn es darum geht, lange helle grüne Linien zu erzeugen, etwa im Sägebereich oder für den Textiletisch. Aber auch im Natursteinbereich wird er auf Grund seiner robusten Bauart gerne genutzt. Dank des integrierten Weitbereichsnetzteils ist er anschlussfertig und kann problemlos an der üblichen Netzspannung betrieben werden. Wir bieten den fokussierbaren Laser in vier verschiedenen Leistungsklassen an, von 5mW bis 40mW.

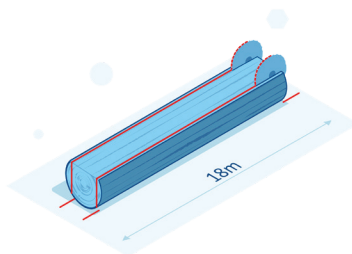
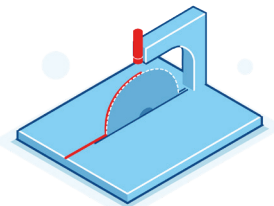


## Highlights

- Grüner Laser für besonders lange Linien und beste Sichtbarkeit
- Optische Ausgangsleistung bis zu 40mW/532nm
- Einstellbarer Fokus
- Große Kühloberfläche zur optimalen Wärmeabfuhr
- Integriertes Netzteil mit hoher Störfestigkeit
- Dimensionen: Ø 40mm x 329mm



Textiletisch

Lange homogene  
Linienprojektion

Kreissäge

### Bestellcode

Z??	-	RG	-	-F	-	532	-	?
Leistung		Produktfamilie		F-fokussierbar		Wellenlänge		Optik

## Systemspezifikationen

Wellenlänge	nm
Ausgangsleistung	mW
Betriebsart	

532
bis zu 40
APC mit Strombegrenzung

## Elektrische Spezifikationen

Versorgungsspannung	
Schutz	
Anschluss	
Elektrische Isolation	

90 - 265 VAC
IP65
Netzstecker
Potentialfreies Gehäuse

## Optische Spezifikationen

Optiken	
Fokusbereich	mm
Laserklasse	

Linie, Punkt zirkular
fokussierbar
2M

## Umgebungsbedingungen

Gehäusetemperatur	°C / °F
-------------------	---------

0 °C bis +35 °C
-----------------

## Mechanische Spezifikationen

Abmessung	mm
Gehäuse	

329 x 40 Ø
Aluminium, pulverbeschichtet
Optik-Kopf: eloxiertes Aluminium (schwarz)